

FAQ GstarCAD

[001 Come si fa ad allegare pdf?](#)

[002 Come si fa ad annullare l'ultimo comando \(in altri Cad si digita A\)](#)

[003 Come si fa a recuperare un file bakup?](#)

[004 Avviando con doppio clic un file DWG appare il messaggio: "Errore durante l'invio del comando al programma", oppure GstarCAD si avvia ma non apre il file.](#)

[005 – Reset impostazioni e ritorno a prodotto appena installato](#)

001 Come si fa ad allegare pdf?

Si usa il comando PDFATTACH

002 Come si fa ad annullare l'ultimo comando (in altri Cad si digita A)

In GstarCAD si digita U

003 Come si fa a recuperare un file bakup?

Nella cartella Temp di Windows si creano ad intervalli regolari dei file di backup con estensione sv\$, può duplicare questi file e rinominarli in .dwg e questi ritorneranno utilizzabili. Come in autocad vengono anche creati i file .bak che corrispondono al salvataggio precedente del disegno.

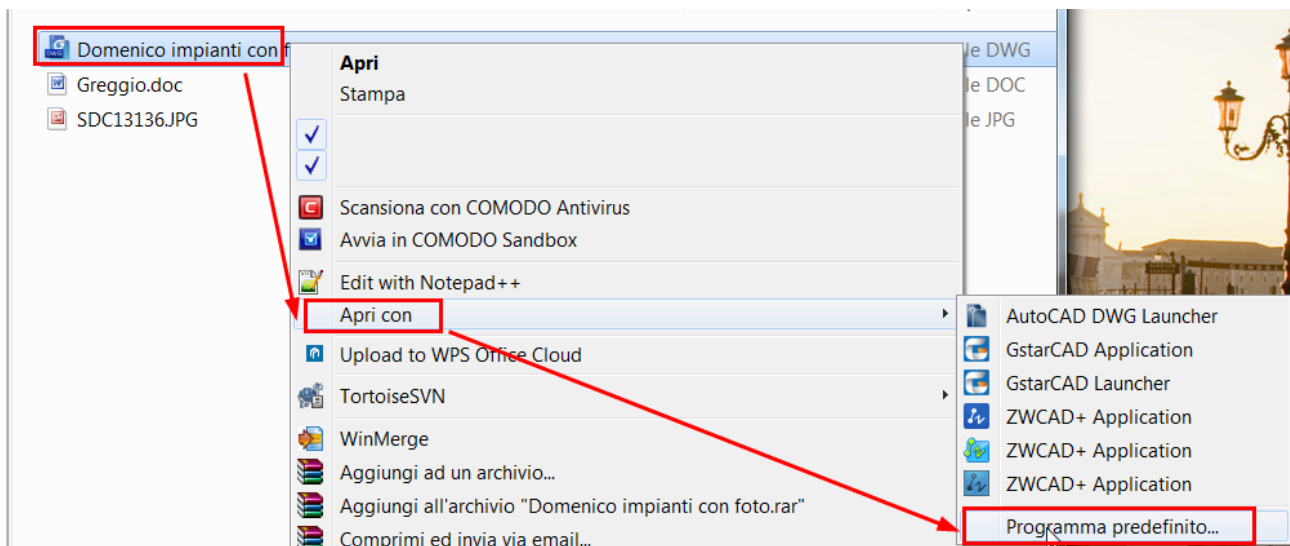
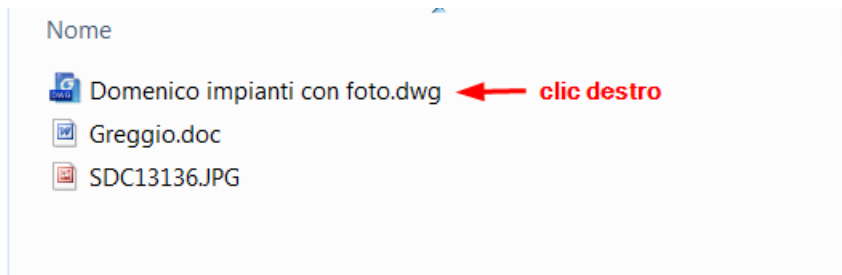
GstarCAD ha anche la possibilità di salvare i lavori in Cloud su Dropbox.

004 Avviando con doppio clic un file DWG appare il messaggio; “Errore durante l’invio del comando al programma”, oppure GstarCAD si avvia ma non apre il file.

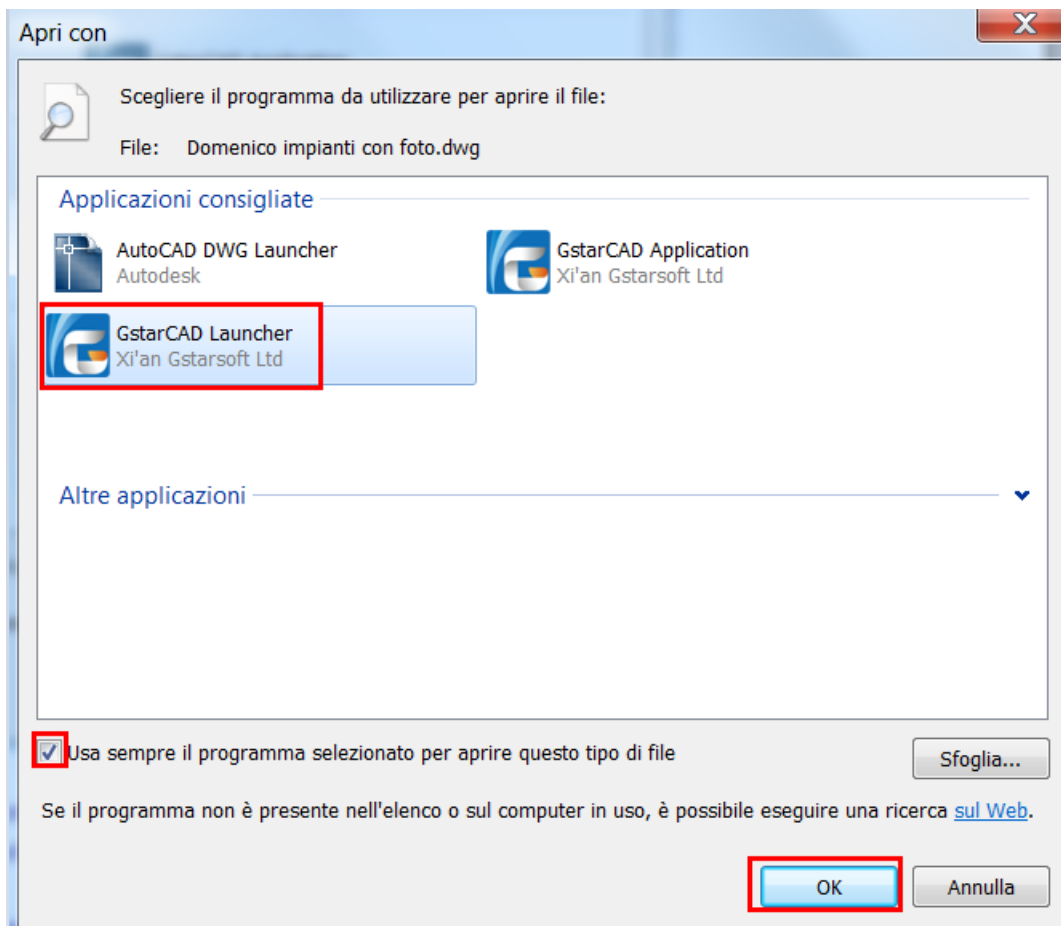
Questo errore succede quando in Windows l’estensione DWG è associata in modo errato a GstarCAD. Per risolvere il problema procedere come specificato di seguito.

Windows 7

Fare clic destro del mouse su un qualsiasi file di disegno che si vuole aprire, come nell’esempio in figura sotto.

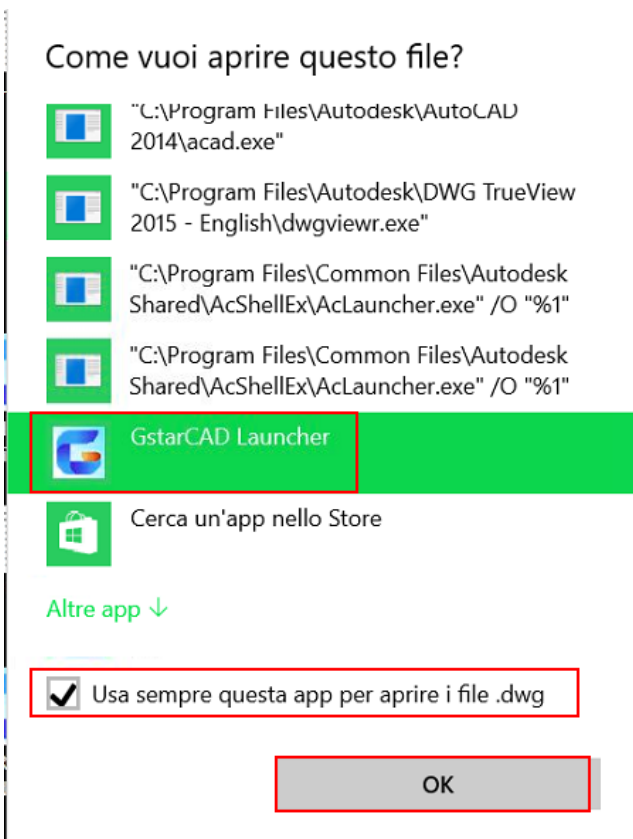
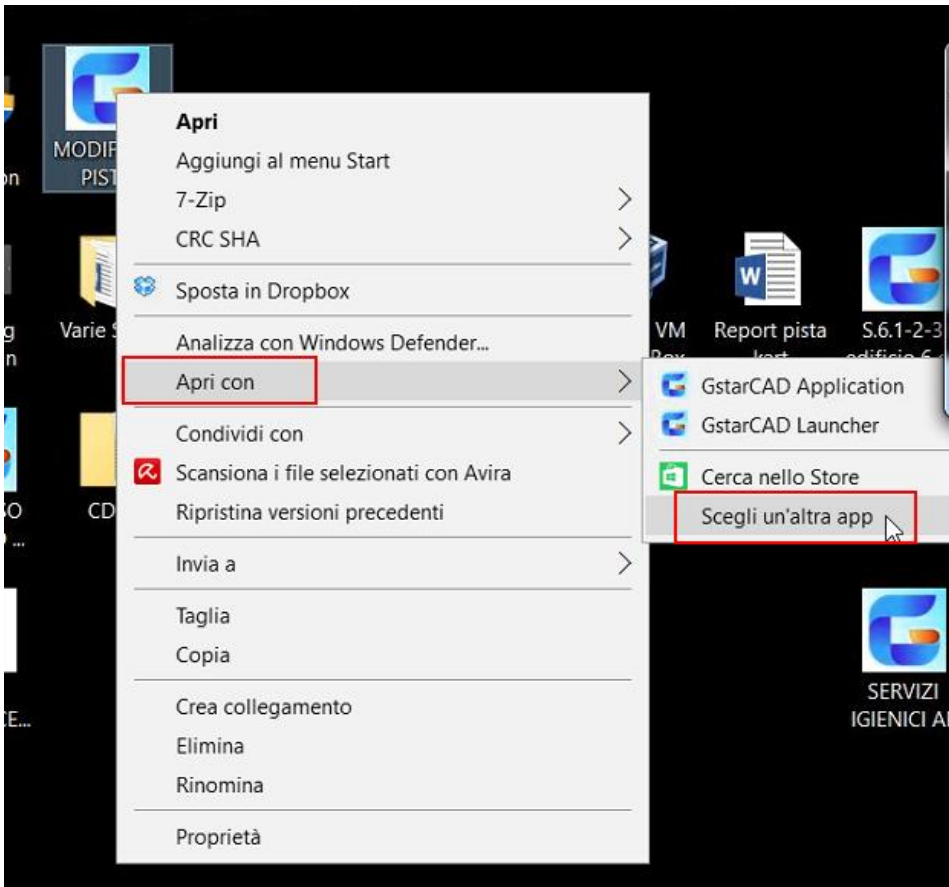


Dal menù che appare selezionare “Apri con”, quindi “Programma predefinito...”.



Nella finestra di dialogo selezionare “GstarCAD Launcher”, assicurarsi che l’opzione “Usa sempre il programma selezionato per aprire questo tipo di file” sia spuntata, quindi premere OK.

Windows 10



Ora il problema dovrebbe essere risolto.

005 – Reset impostazioni e ritorno a prodotto appena installato

In alcuni casi è possibile che, per cause esterne dovute ad esempio ad aggiornamenti Windows, una o più impostazioni di GstarCAD siano state alterate e che il programma abbia un comportamento anomalo. Per esempio:

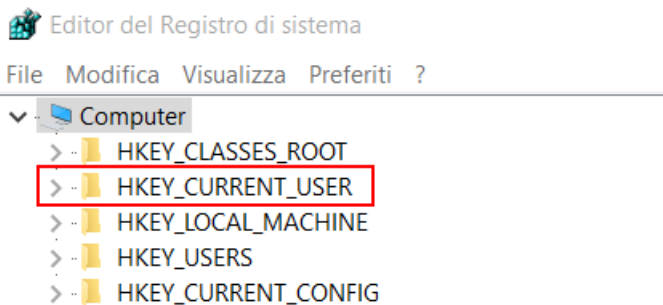
- 1 – utilizzando un comando che prevede l'apertura di una finestra di dialogo, essa non si apre;
- 2 – facendo clic su un'icona della barra strumenti, non accade nulla;
- 3 – I menu spariscono e rimane solo Express;
- 4 – altre anomalie.

In questi casi può essere utile resettare le impostazioni e tornare al prodotto come se fosse appena installato (si perdono eventuali personalizzazioni).

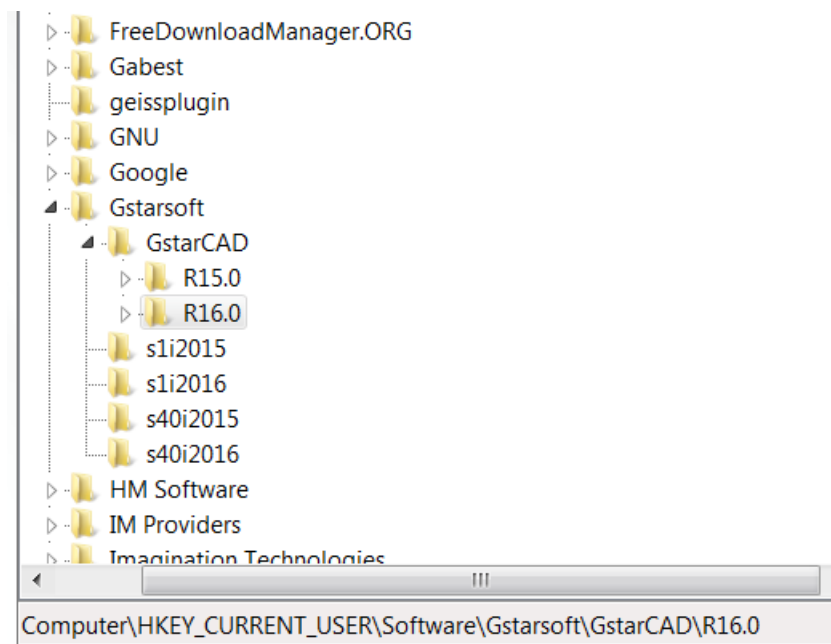
Dal menù **Start** di Windows digitare:

regedit [invio]

Si aprirà l'editor del registro di sistema di Windows.



Aprire, in sequenza, le chiavi HKEY_CURRENT_USER->Software->Gstarsoft->GstarCAD->R16, fino ad arrivare alla situazione illustrata in figura seguente.



IMPORTANTE

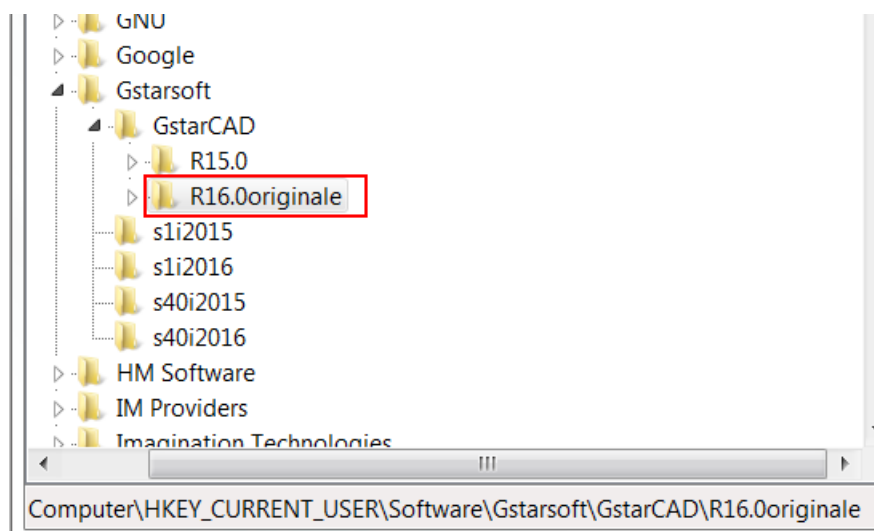
Leggi Nota a pagina seguente

Nota

Le chiavi presenti nella chiave principale GstarCAD dipendono dalla versione di GstarCAD correntemente installata. Nell'esempio in figura si fa riferimento a più versioni installate nello stesso computer.

Individuare la chiave relativa alla versione da resettare e rinominarla (per esempio aggiungendo il suffisso **"originale"**, come in figura sotto).

Per esempio, volendo resettare GstarCAD 2016 si procederà a rinominare la chiave R16.0 che sta nel seguente nodo:



Per rinominare la chiave basta, dopo averla selezionata, fare clic su **Rinomina** del menu Modifica.

IMPORTANTE

Ripetere la stessa identica procedura per la chiave **HKEY_LOCAL_MACHINE**.

Chiudere l'editor del registro di Windows.

A questo punto, al successivo avvio di **GstarCAD**, verranno ricostruite le chiavi ed il programma dovrebbe tornare a funzionare come se fosse appena stato installato.

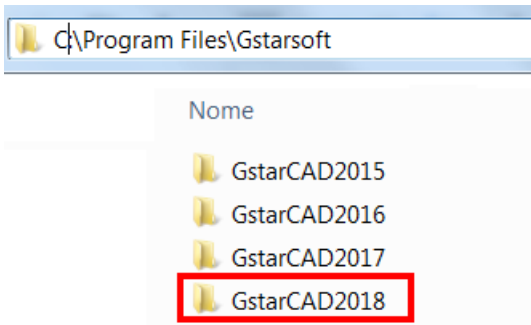
Se il problema è risolto, fermarsi qui, altrimenti proseguire con le istruzioni delle pagine successive.

Se i problemi dovessero persistere, potrebbe essere necessario ripetere la pulizia del registro, come spiegato nelle due pagine precedenti, disinstallare GstarCAD e proseguire con pulizia delle cartelle che non si sono cancellate con la disinstallazione, come spiegato di seguito.

Aprire la cartella seguente:

C:\Program Files\Gstarsoft (per GstarCAD 64 bit)

C:\Program Files (x86)\Gstarsoft (per GstarCAD 32 bit)



Eliminare la cartella relativa alla versione da rimuovere, per esempio 2018.

Premere il pulsante **Windows** della tastiera (come visualizzato in figura).

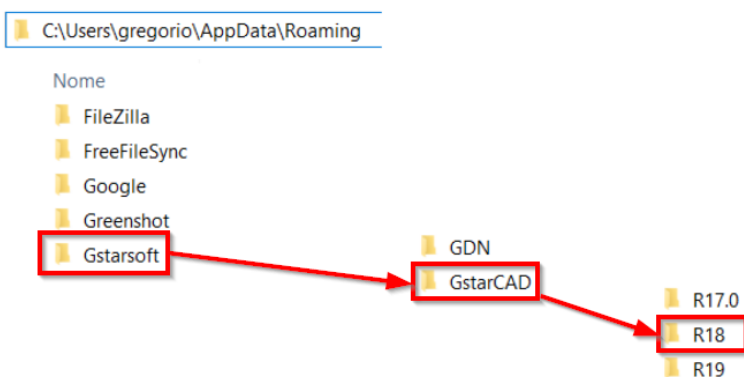
Nella casella di comando scrivere **%appdata%**



e premere *Invio*.

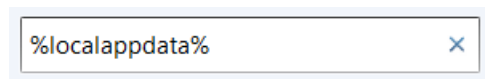


Si apre la cartella contenente i dati delle applicazioni, come in figura sotto.



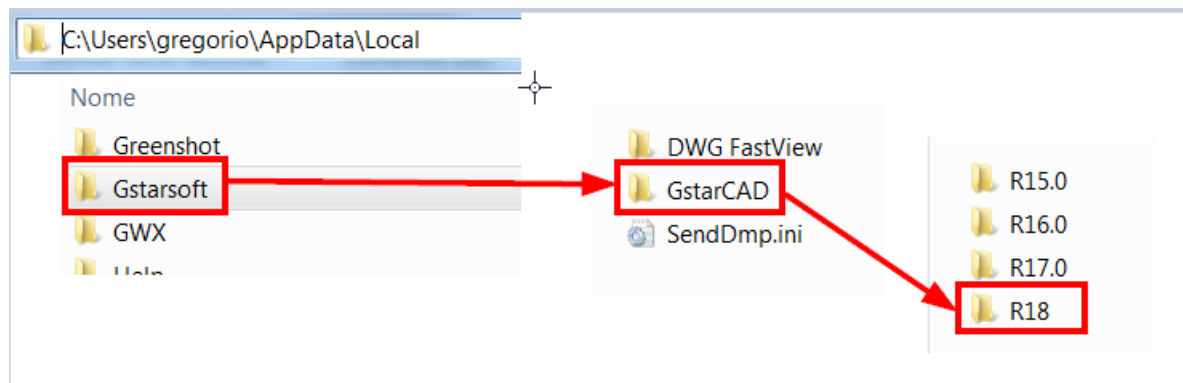
Aprire la cartella **Gstarsoft**, quindi **GstarCAD** e cancellare la cartella relativa alla versione da eliminare, ad esempio **R18**.

Premere ancora il pulsante **Windows** e nella casella di comando scrivere **%localappdata%**



e premere *Invio*.

Si apre la cartella contenente i dati dell'utente locale, come in figura sotto.

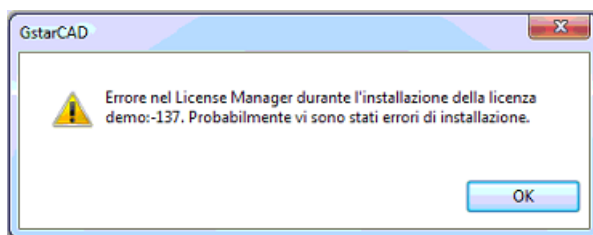


Aprire la cartella **Gstarsoft**, quindi **GstarCAD** e cancellare la cartella relativa alla versione da eliminare, ad esempio **R18**.

Cancellare le voci di registro come spiegato all'inizio di questo paragrafo, ed infine procedere con l'installazione del programma, avendo cura di avviare l'installazione con i diritti di amministratore.

Se appare il messaggio seguente:

Errore nel license manager -137



Probabilmente bisogna rifare l'installazione assicurandosi di avere i diritti di amministratore.