

# Sommario

[Attivazione licenza GstarCAD \(2020 e successivi\)](#)

[Restituzione licenza GstarCAD](#)

[Attivazione licenza Collaborazione \(Collaboration\)](#)

[Attivazione licenza DwgFastView Plus](#)

## Attivazione licenza GstarCAD (2020 e successivi)

N.B. Per attivare con chiave di licenza (Serial Number) è necessaria la connessione Internet.

Avviare **GstarCAD**. A seconda delle circostanze, si presenterà uno dei seguenti casi.

### 1) Primo avvio di GstarCAD o Avvio dopo il termine del periodo di prova



Selezionare la versione acquistata e premere il pulsante **Attiva**.

## 2) Successivi avvii di GstarCAD entro il termine del periodo di prova

In questo caso GstarCAD si avvierà normalmente. Per attivare la licenza proseguire come specificato di seguito.

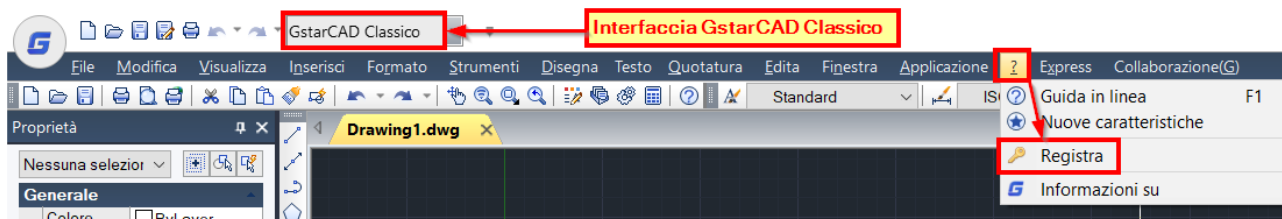
### 2A) Interfaccia Disegno 2D

Se l'interfaccia è impostata su **Disegno 2D**, come in figura seguente, fare clic sul menu **Guida** e premere il pulsante **Registra**.



### 2B) Interfaccia GstarCAD Classico

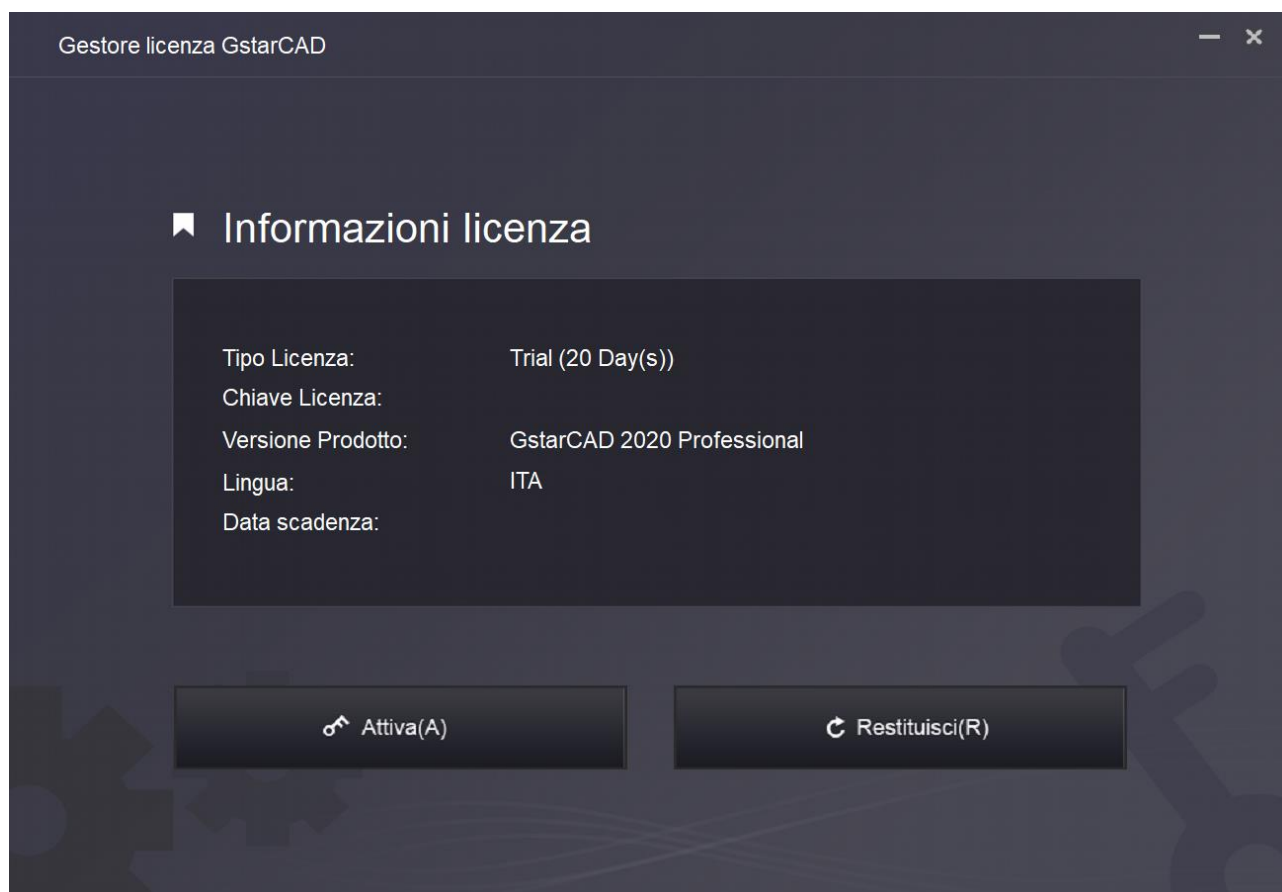
Se l'interfaccia è impostata su **GstarCAD classico**, come in figura seguente, fare clic sul menu ? (punto interrogativo), quindi sull'opzione **Registra**.



**IMPORTANTE**

**Non fare clic su Collaborazione per attivare GstarCAD.**

### 3) Attivazione



Nella finestra di attivazione fare clic su **Attiva**.

## 1) Successivi avvii di GstarCAD entro il termine del periodo di prova

A seconda della versione acquistata, selezionare la versione Professional oppure Standard, quindi fare clic su Chiave di licenza.



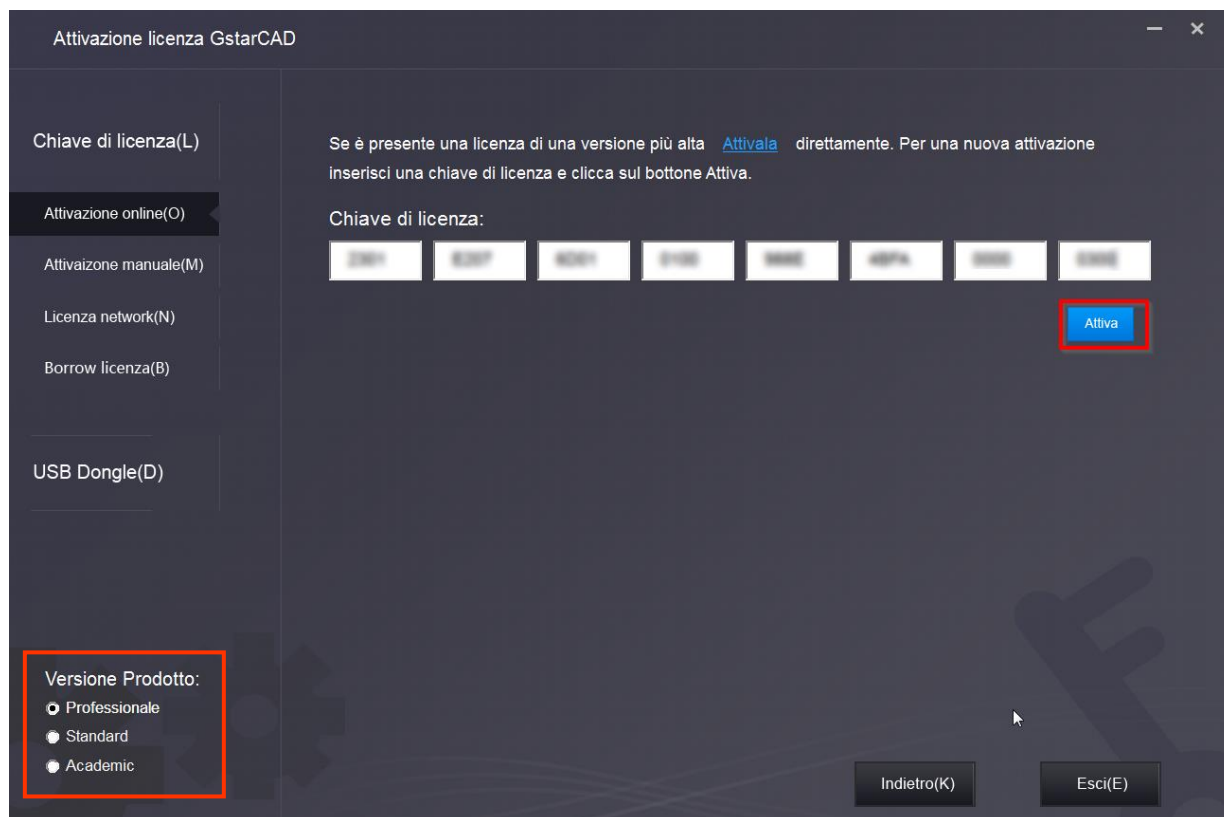
Attivazione con **Chiave di licenza** (Serial Number per licenza singola oppure postazione con licenza Network)



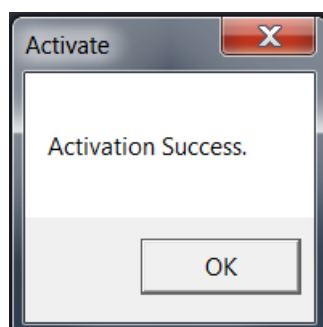
Fare clic su **Chiave di licenza**.

Per licenza singola selezionare **Attivazione online** ed assicurarsi che nel riquadro **Versione Prodotto** (in basso a sinistra) sia selezionata la versione acquistata.

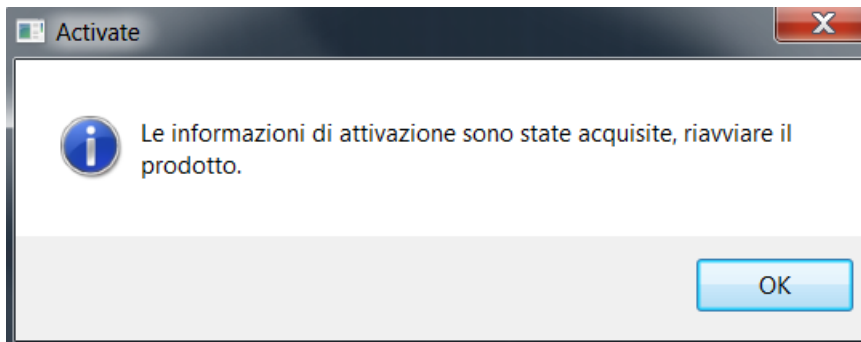
Per postazione Network selezionare **Licenza Network** (richiede che la licenza sia stata precedentemente attivata nel Pc che funge da server della LAN per la distribuzione delle licenze alle singole postazioni).



Inserire il serial number (chiave di licenza) ricevuto tramite e-mail, a seguito dell'acquisto. Per agevolare l'inserimento è anche possibile eseguire un copia-incolla del serial number. Dopo averlo copiato negli appunti, dalla mail ricevuta con i dati di licenza, fare clic nella prima cella di sinistra delle 8 disponibili ed incollare il serial con CTRL V. In alternativa fare il clic destro del mouse dentro la prima cella e selezionare Incolla, infine premere **Attiva**.



Dopo alcuni secondi, apparirà la finestra qui sopra, a conferma dell'avvenuta attivazione.



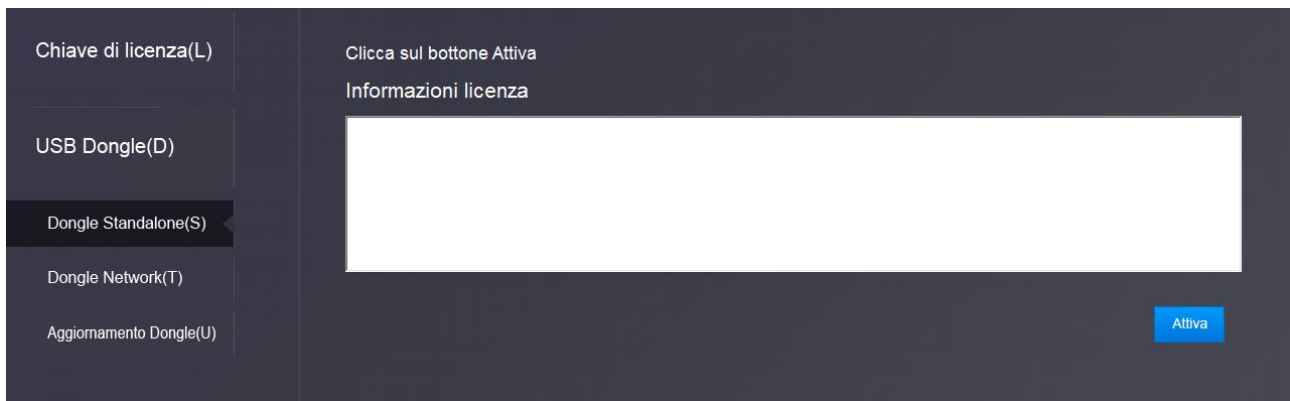
Successivamente verrà suggerito di riavviare GstarCAD.



## USB Dongle



Assicurarsi che nel riquadro **Versione Prodotto** sia selezionata la versione acquistata, quindi fare clic su **USB Dongle**.

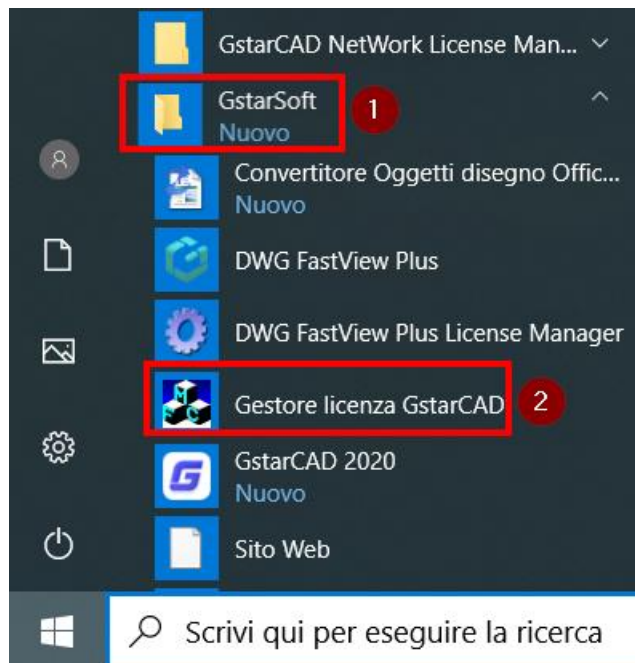


Selezionare a sinistra il tipo di Dongle da attivare, quindi fare clic su Attiva.

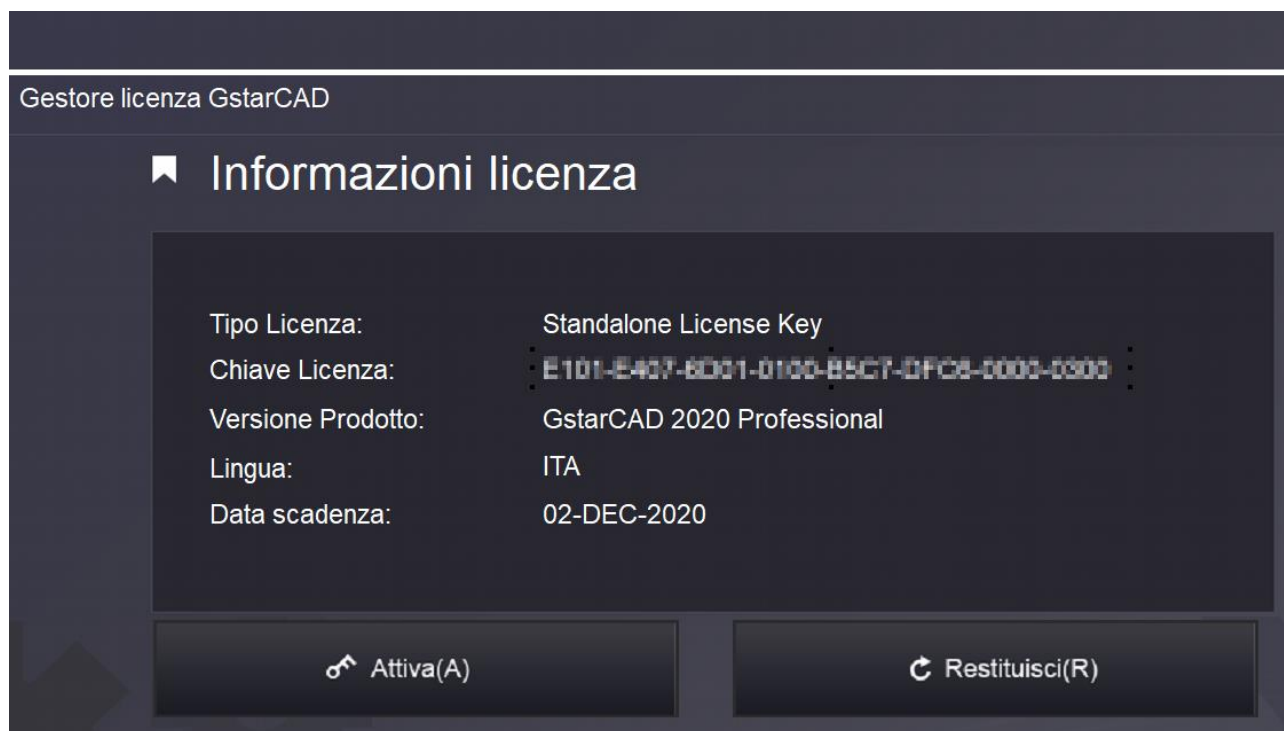
## Restituzione licenza GstarCAD

La restituzione della licenza è necessaria quando si vuole usare GstarCAD su di un altro computer.

**N.B. Per restituire la licenza è necessaria la connessione Internet.**

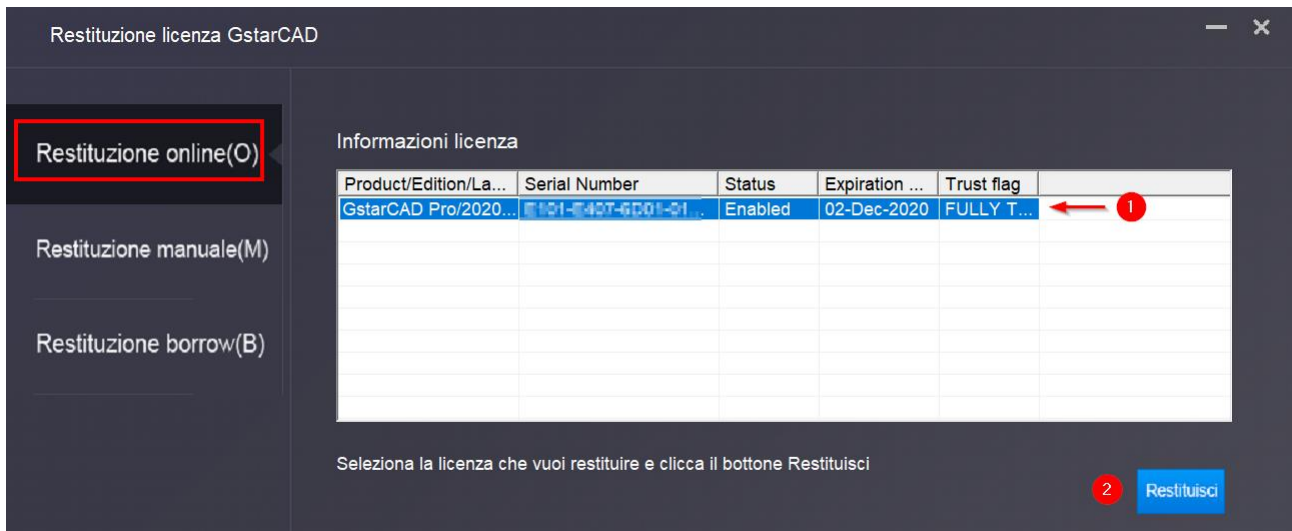


Dal gruppo programmi *GstarSoft* (1), avviare **Gestore licenza GstarCAD** (2).



Premere il pulsante **Restituisci**.

Sarà già attiva la finestra relativa alla **Restituzione online(O)**.



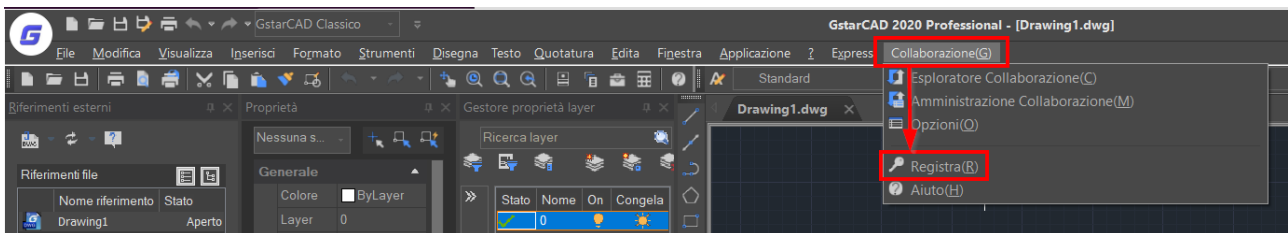
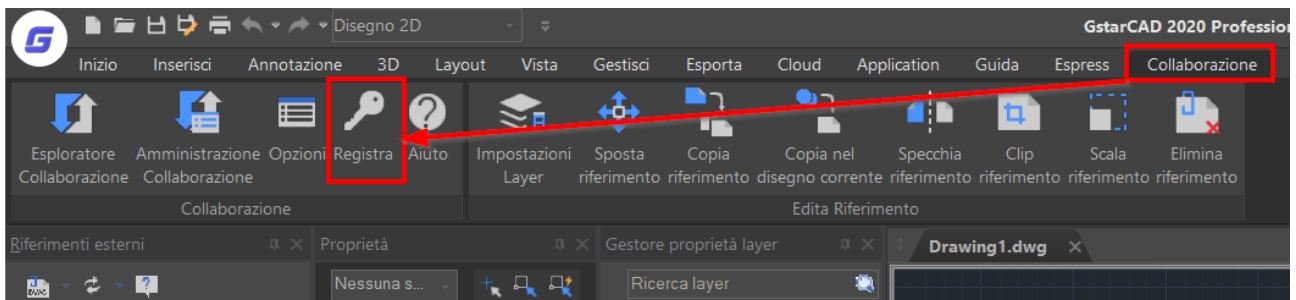
- 1) Selezionare la riga relativa alla licenza da restituire.
- 2) Premere il pulsante Restituisci.

Nel caso non sia presente una connessione ad Internet, selezionare **Restituzione manuale(M)** e seguire le istruzioni presenti nella pagina.

## Attivazione licenza Collaborazione (Collaboration)

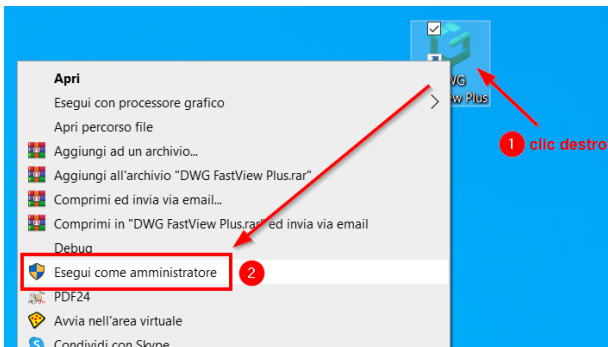
L'attivazione dell'applicazione Collaborazione avviene esattamente allo stesso modo del programma principale gstarCAD.

A seconda dell'interfaccia, selezionare l'opzione Registra e successivamente inserire il seriale di attivazione ricevuto per e-mail.

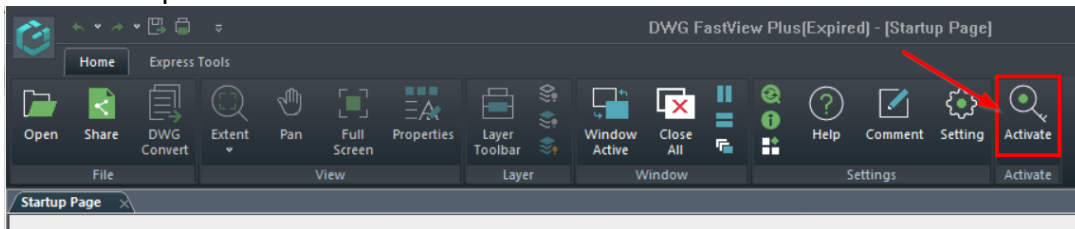


# Attivazione licenza DwgFastView Plus

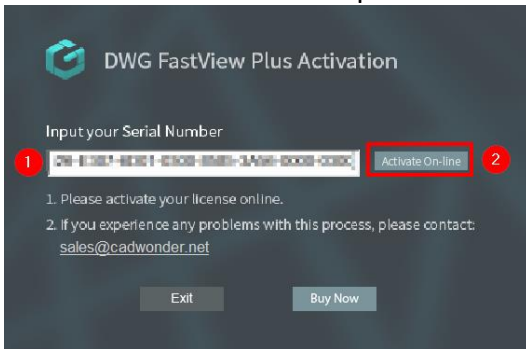
Avviare il programma dall'icona situata sul Desktop facendo clic destro su di essa e selezionando l'opzione "Esegui come amministratore".



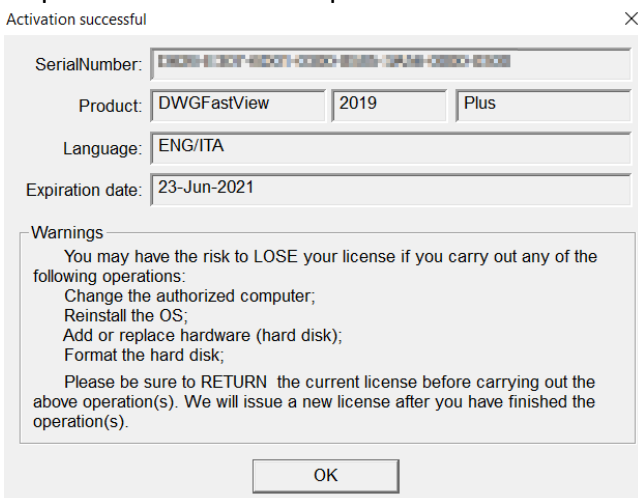
Fare clic sul pulsante Attivate.



Incollare il serial number e premere "Activate On-line".



Dopo alcuni secondi comparirà la finestra di avvenuta attivazione.



Premere OK.